



# BTS SIO option SISR

Activité : création de GPO de  
lecteur réseau

Nom Prénom  
[NOM DE LA SOCIETE]

# Epreuve E5 – Activité : création de GPO de lecteur réseau

GPO : Group Policies Objects est une règle d'administration dans Microsoft Windows qui permet de configurer automatiquement des utilisateurs ou des ordinateurs dans Active Directory

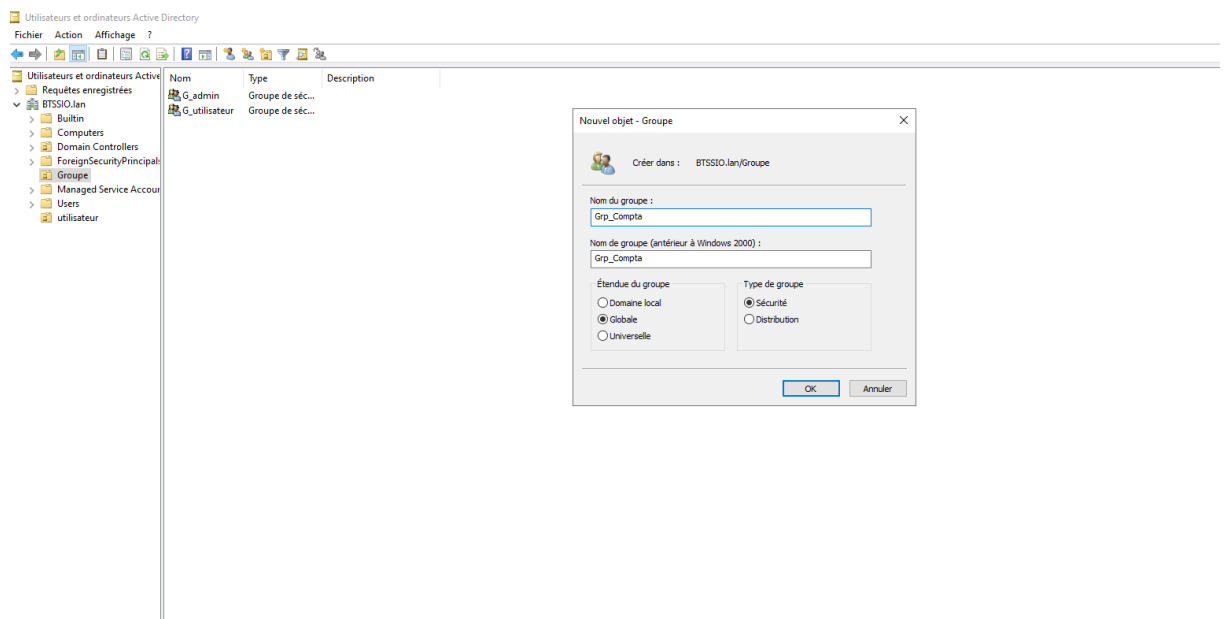
Contexte : au sein d'une entreprise chaque service dispose de leurs propres dossiers qui ne doivent être disponible que dans le service en question par question de sécurité.

Objectif :

L'objectif de cette activité est de savoir comment créer un lecteur et de pouvoir l'administrer directement sur les postes clients.

## Etapas 1 : Créer un groupe de sécurité

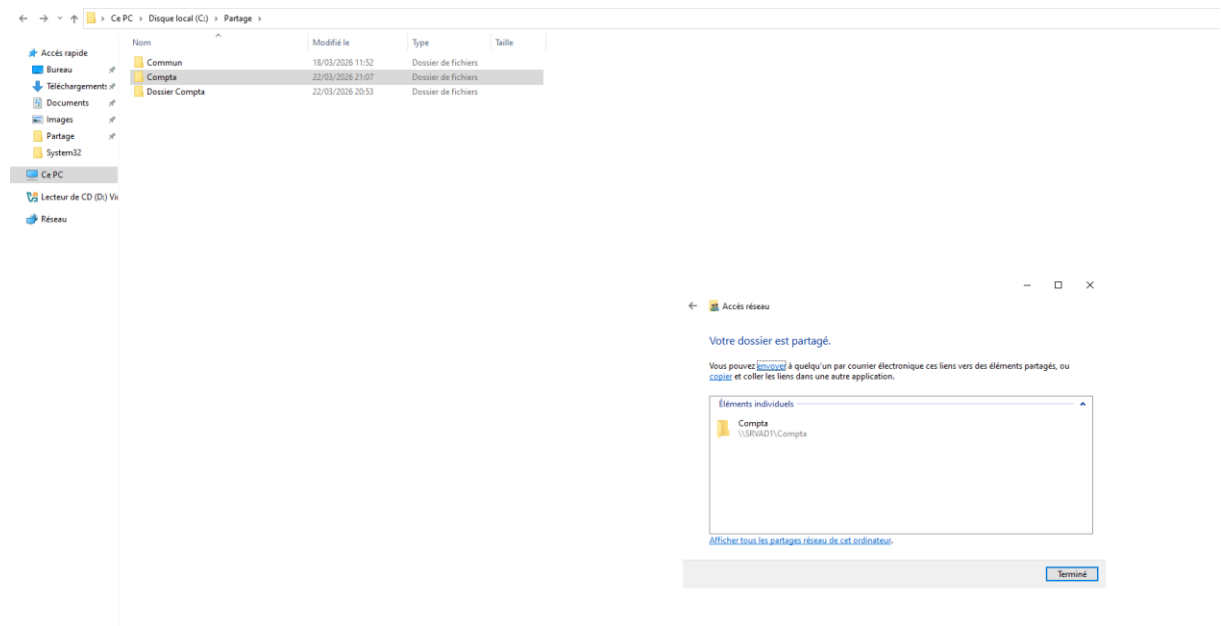
- Ouvrir utilisateurs et ordinateurs Active Directory
- Aller dans groupe
- Faire nouveau > groupe
- Donner un nom
- Garder étendue du groupe globale et type de groupe sécurité



## Etapes 2 : attribution du groupe de sécurité au lecteur

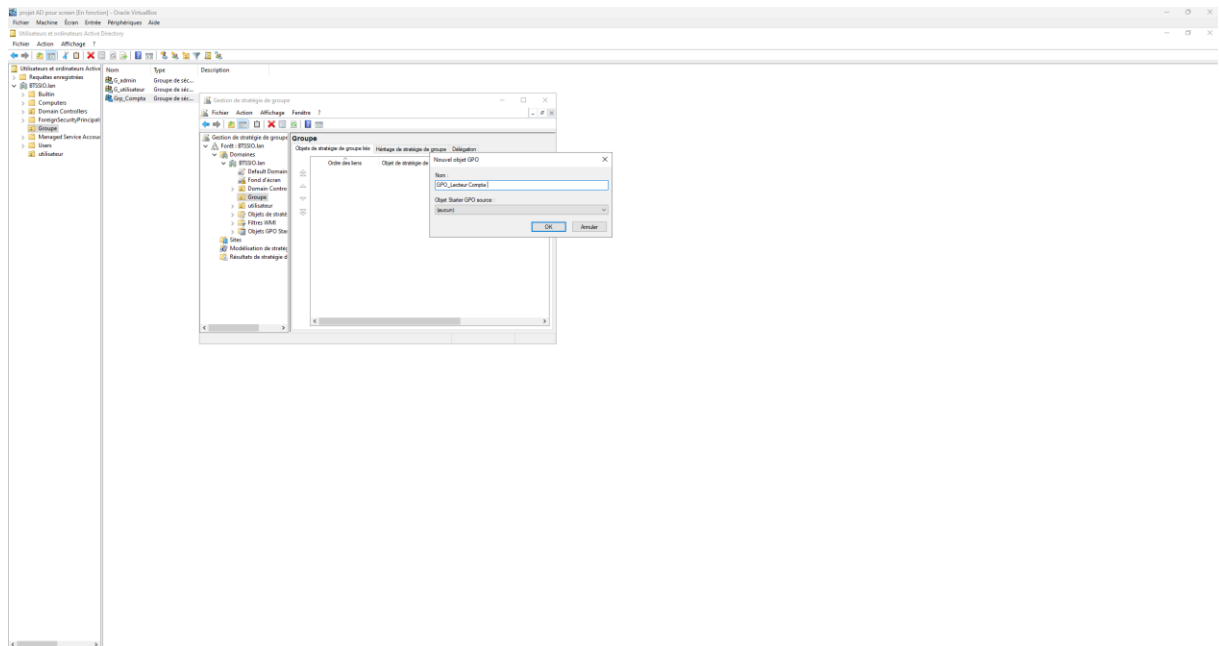
- Créer le dossier dans le C : du serveur
- Faire accorder l'accès à des personnes spécifiques
- Faire rechercher des personnes
- Mettre le groupe de sécurité
- Faire partager

le lecteur a bien obtenu le droit ainsi que le chemin dans le réseau



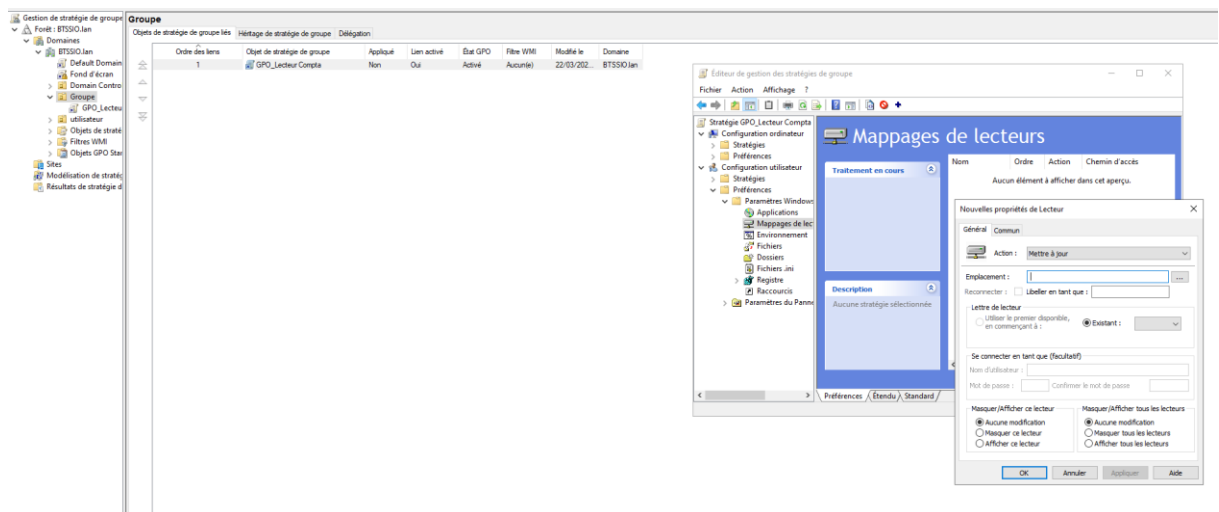
## Etapes 3 : Créer une GPO

- Aller dans Group Policy Management
- Faire un clic droit sur l'OU concernée
- Faire Créer un objet GPO dans ce domaine
- Faire clic droit -> nouveau -> Unité Organisation



### Dans la GPO

- Faire modifier
- Configuration utilisateur
- Préférences
- Paramètre Windows
- Mappages de lecteurs



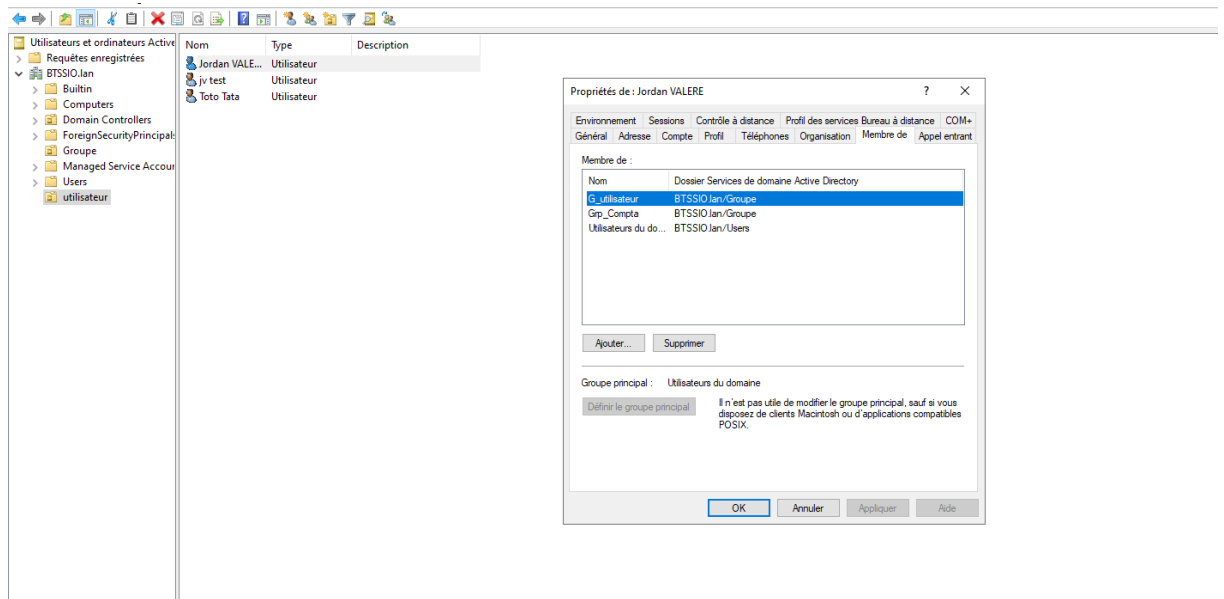
- Faire nouveau
- Pour l'emplacement mettre le dossier souhaité dans le réseau
- Mettre la lettre associée au lecteur
- Mettre un libellé
- Faire appliquer

Le lecteur réseau est créé

## Etapes 4 : Attribution du lecteur à l'utilisateur

- Aller dans utilisateurs et ordinateurs Active Directory
- Choisir l'utilisateur devant disposer du lecteur
- Lui attribuer le groupe de sécurité correspondant au lecteur

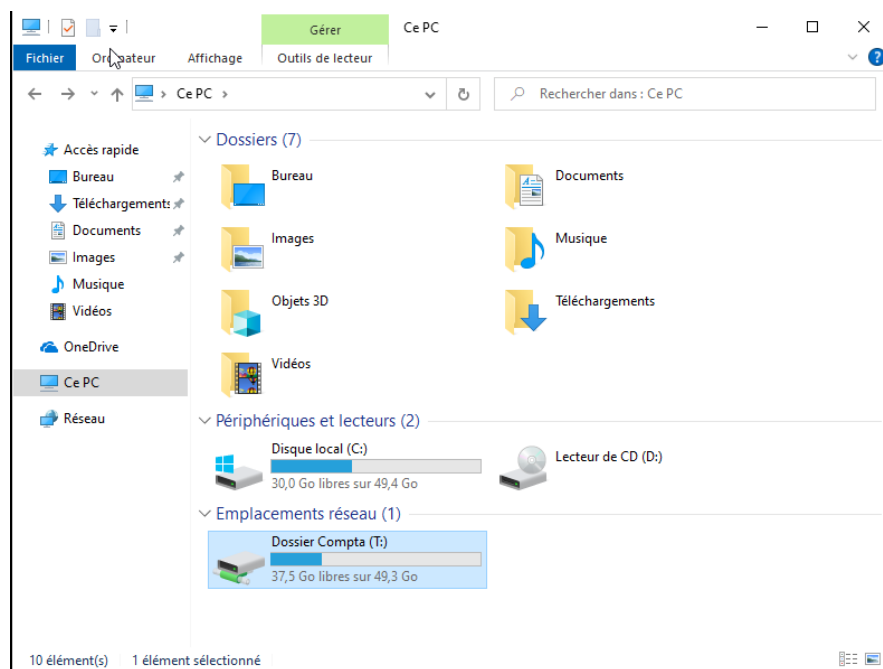
L'utilisateur dispose maintenant du lecteur envoyant dossier voulu



## Etape 5 Vérification du lecteur

Sur le Poste client

- Se connecter avec les identifiants de l'utilisateur concerné
- Aller dans l'explorateur de fichiers
- Vérifier que le lecteur remonte bien



Le lecteur remonte bien sur le poste utilisateur.