



# BTS SIO option SISR

Activité : création de compte  
utilisateur

Nom Prénom  
[NOM DE LA SOCIETE]

# Epreuve E5 – Activité : création d'un compte utilisateur sous Active Directory

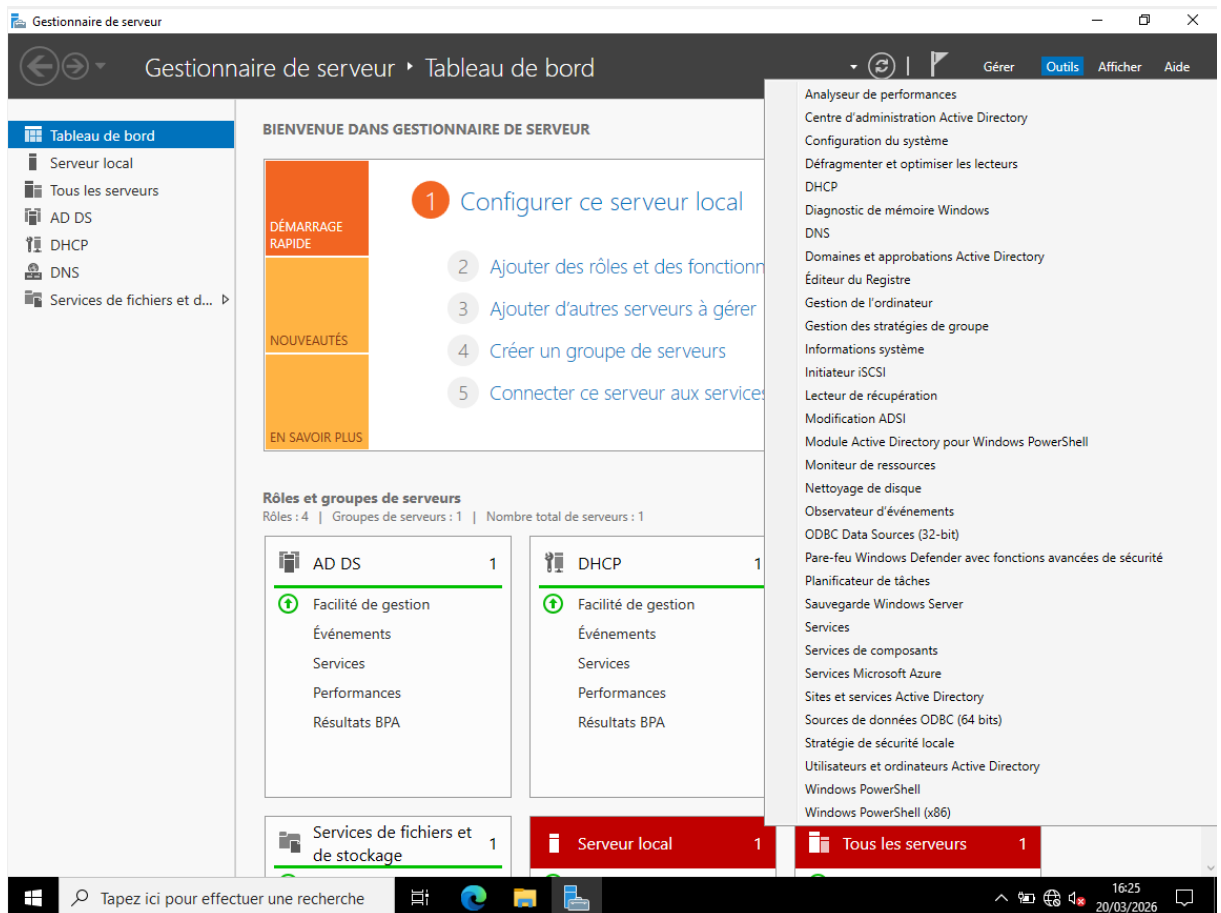
Active Directory est un service d'annuaire développé par Microsoft qui permet de centraliser la gestion des ressources d'un réseau informatique.

Objectif :

L'objectif de cette activité est de savoir comment créer un utilisateur ainsi que d'administrer les droits.

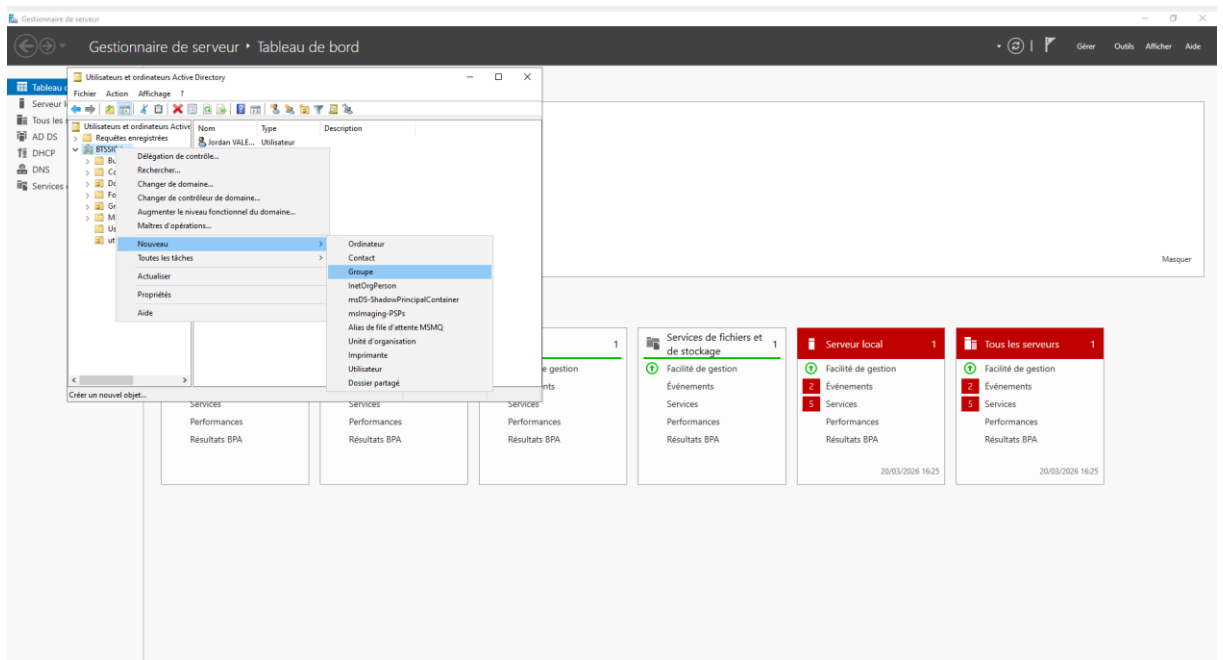
## Etapes 1 : Ouvrir utilisateurs et ordinateurs Active Directory

- Ouvrir le gestionnaire de serveur
- Aller dans outils
- Aller dans utilisateurs et ordinateurs Active Directory

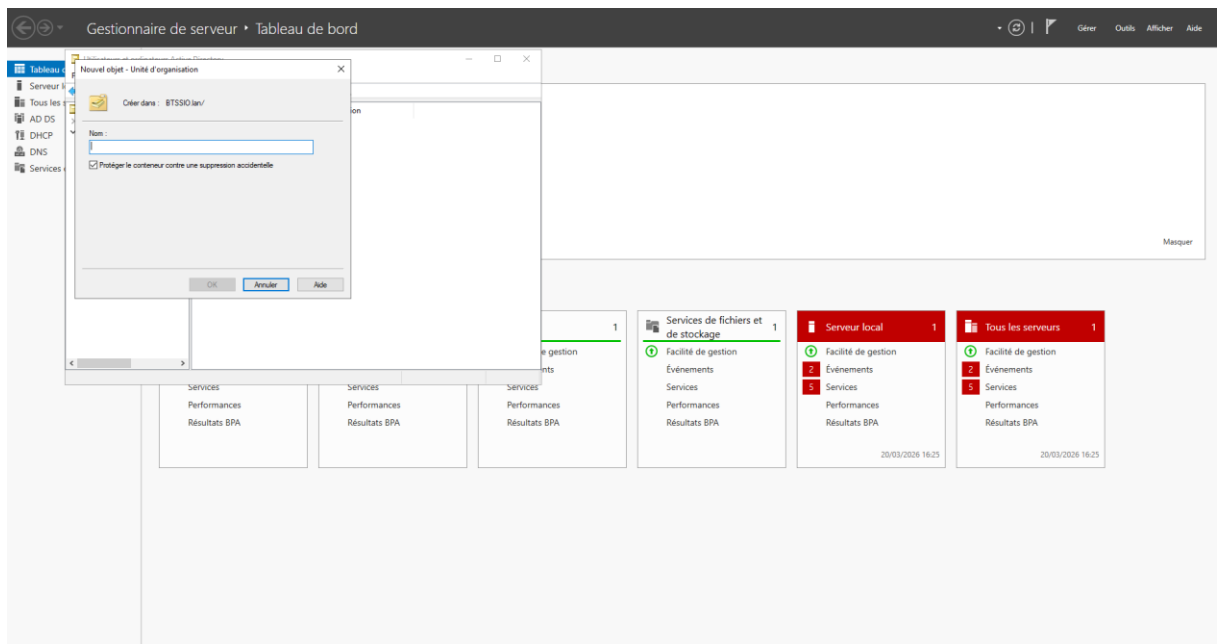


## Etapes 2 : Créer une OU « utilisateurs »

- Aller sur la forêt
- Faire clic droit -> nouveau -> Unité Organisation

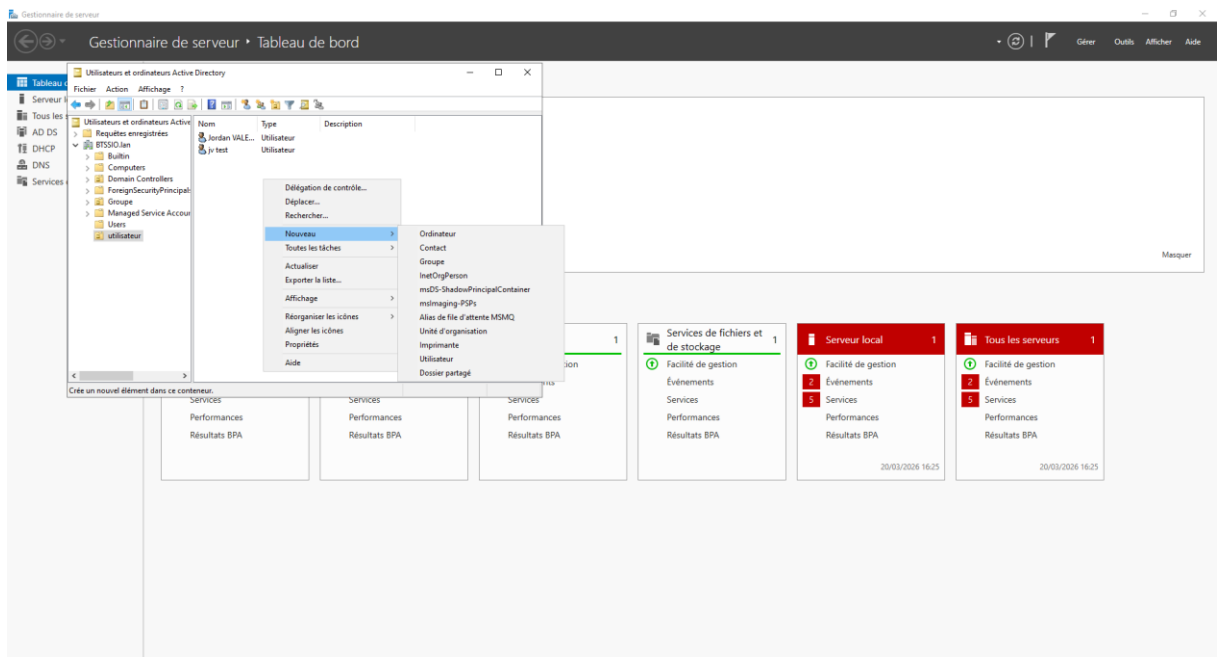


- Mettre comme nom « utilisateurs »

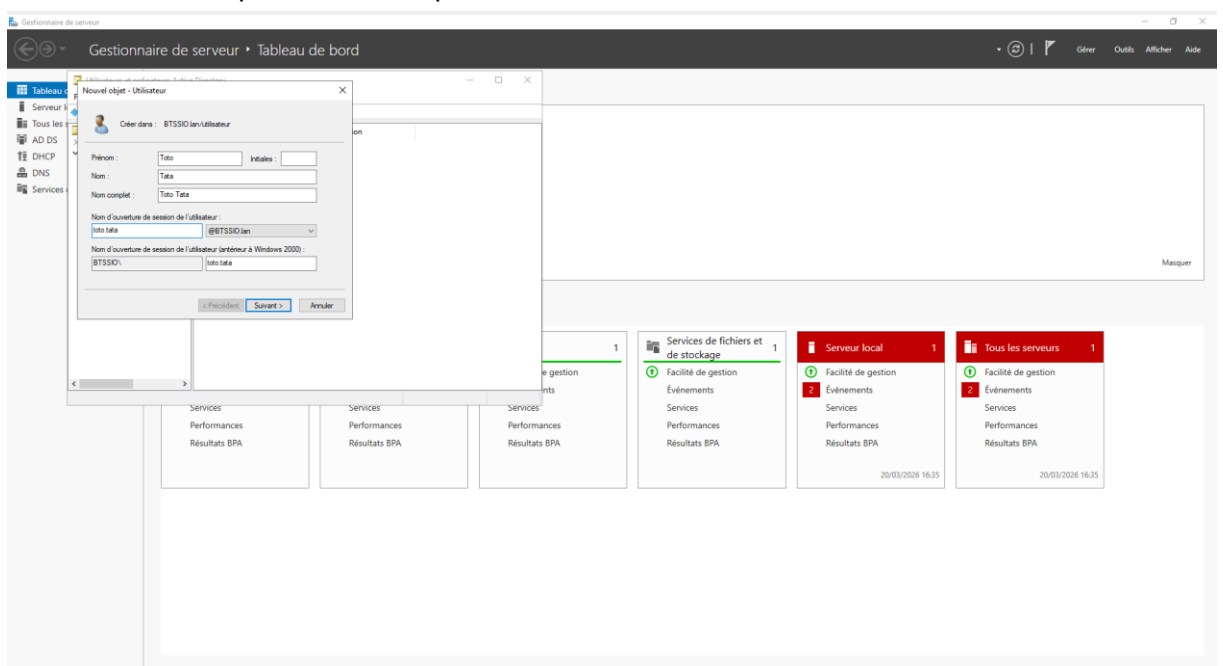


## Etapes 3 : créer un utilisateur

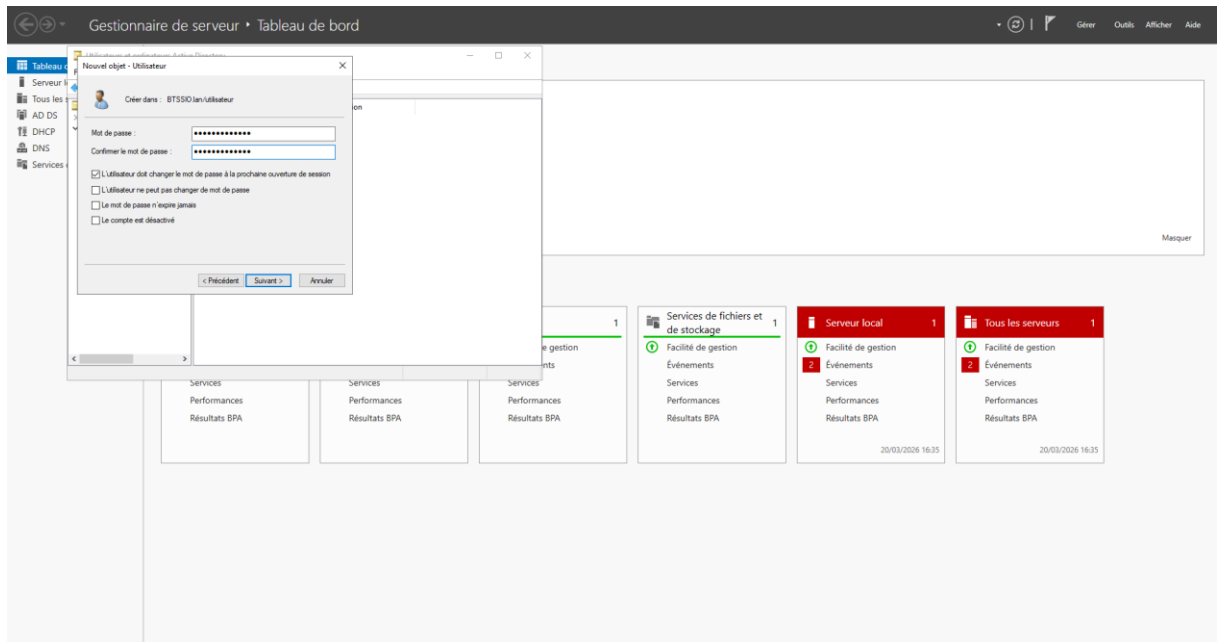
- Faire nouveau utilisateur dans l'OU créé



- Mettre le nom et prénom ainsi que le nom d'ouverture de session voulu



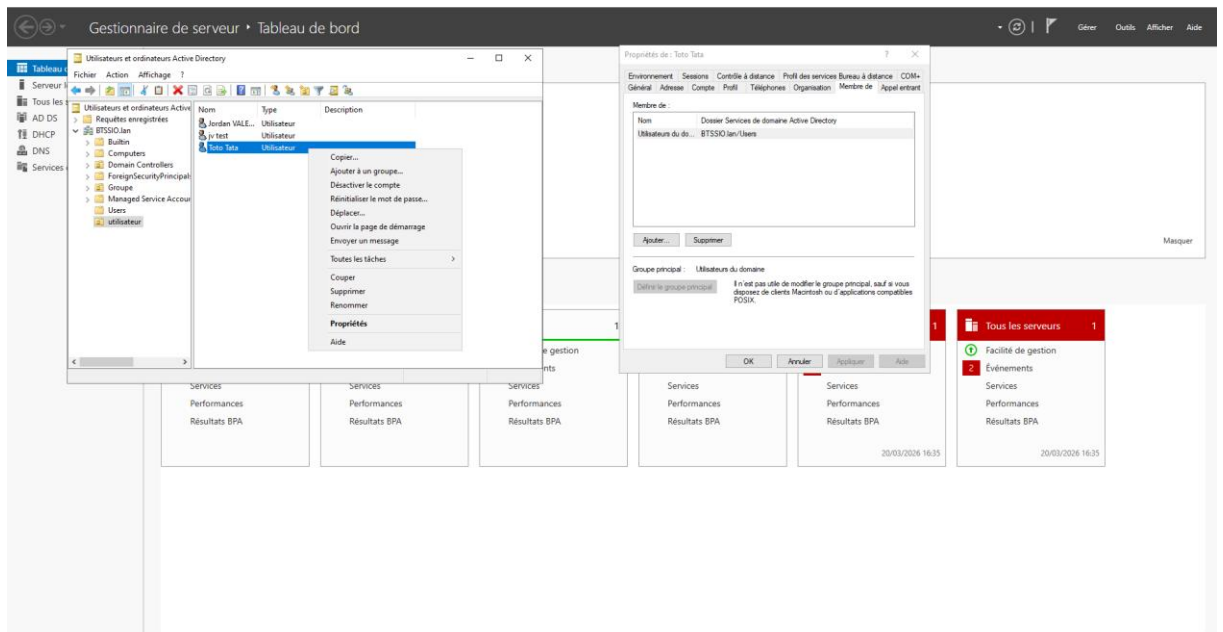
- Renseigner un mot de passe ( ne pas oublier de laisser le changement de mot de passe par question de sécurité )



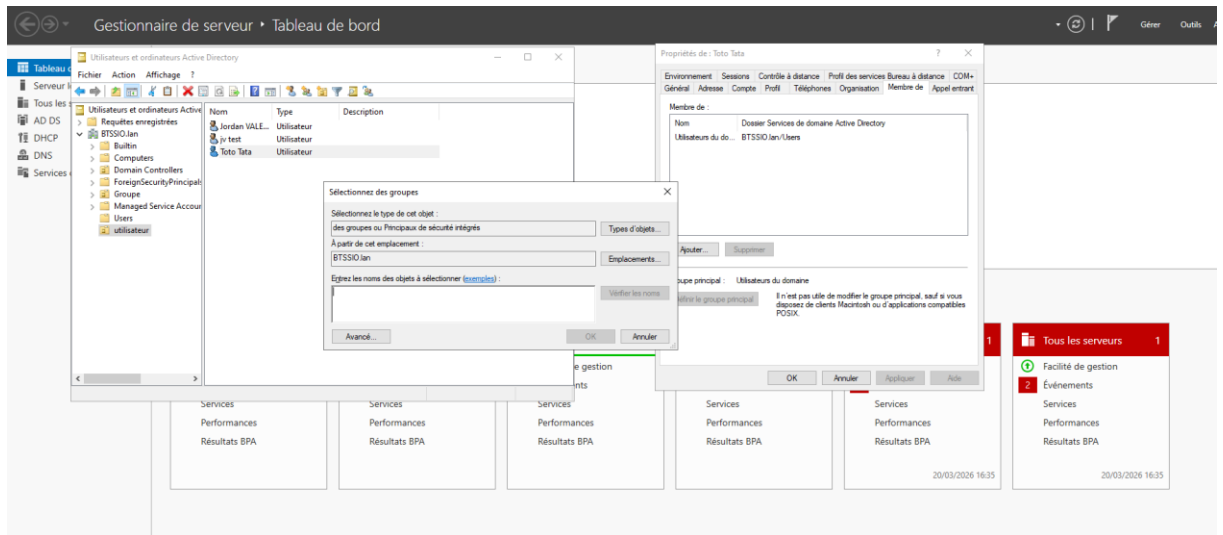
La session utilisateur est créée

## Etapes 4 : attribution de groupe de sécurité

- Aller sur l'utilisateur créé puis faire propriétés
- Aller dans la section « Membre de »



- Faire ajouter afin d'attribuer les groupes de sécurité puis faire appliquer

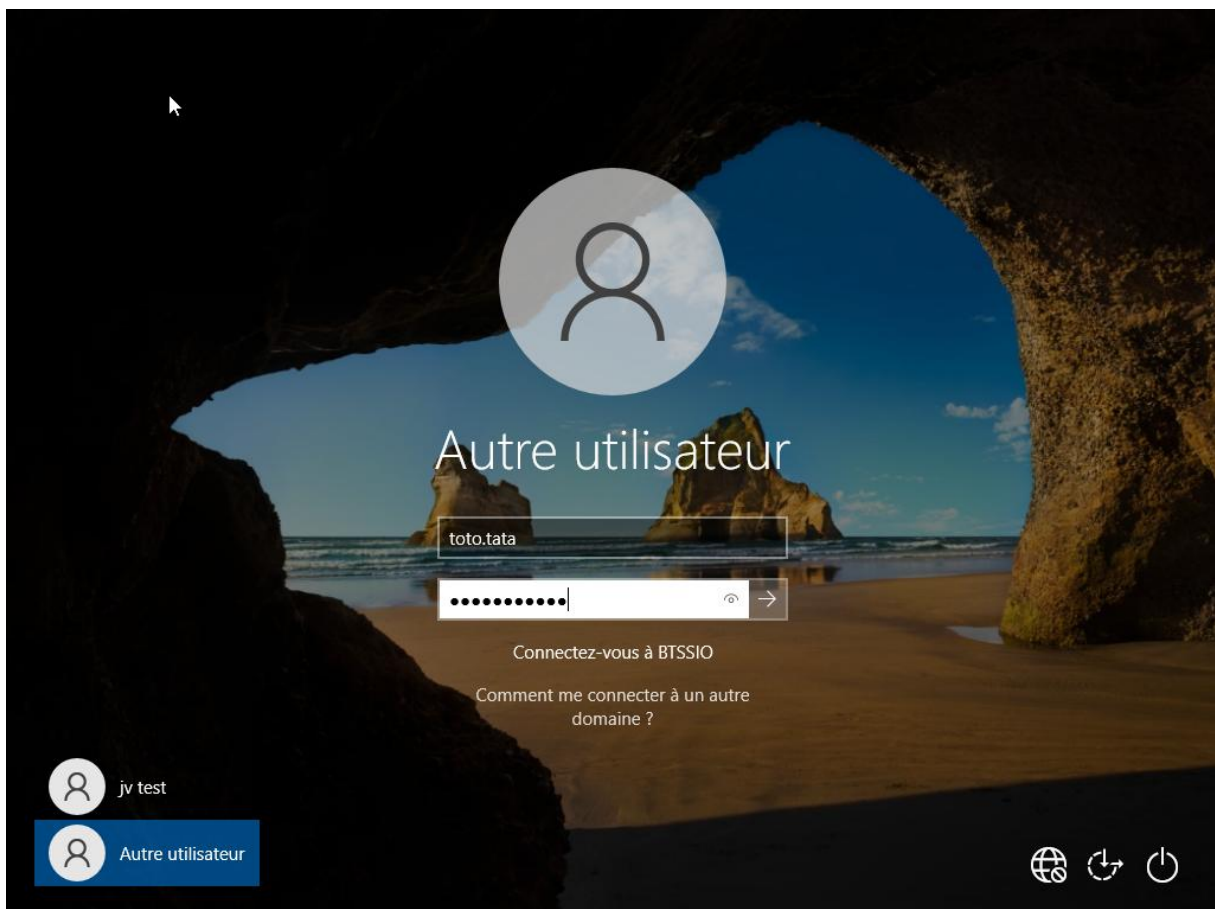


Le groupe a été attribué et la session utilisateur créée

## Etape 5 Vérification de connexion

Sur le Poste client

- Se connecter avec les identifiants créés



La connexion ayant été établie, nous pouvons confirmer que cela fonctionne