



BTS SIO option SISR

Activité : création de compte
utilisateur

VALERE Jordan

Epreuve E5 – Activité : création d'un compte utilisateur sous Active Directory

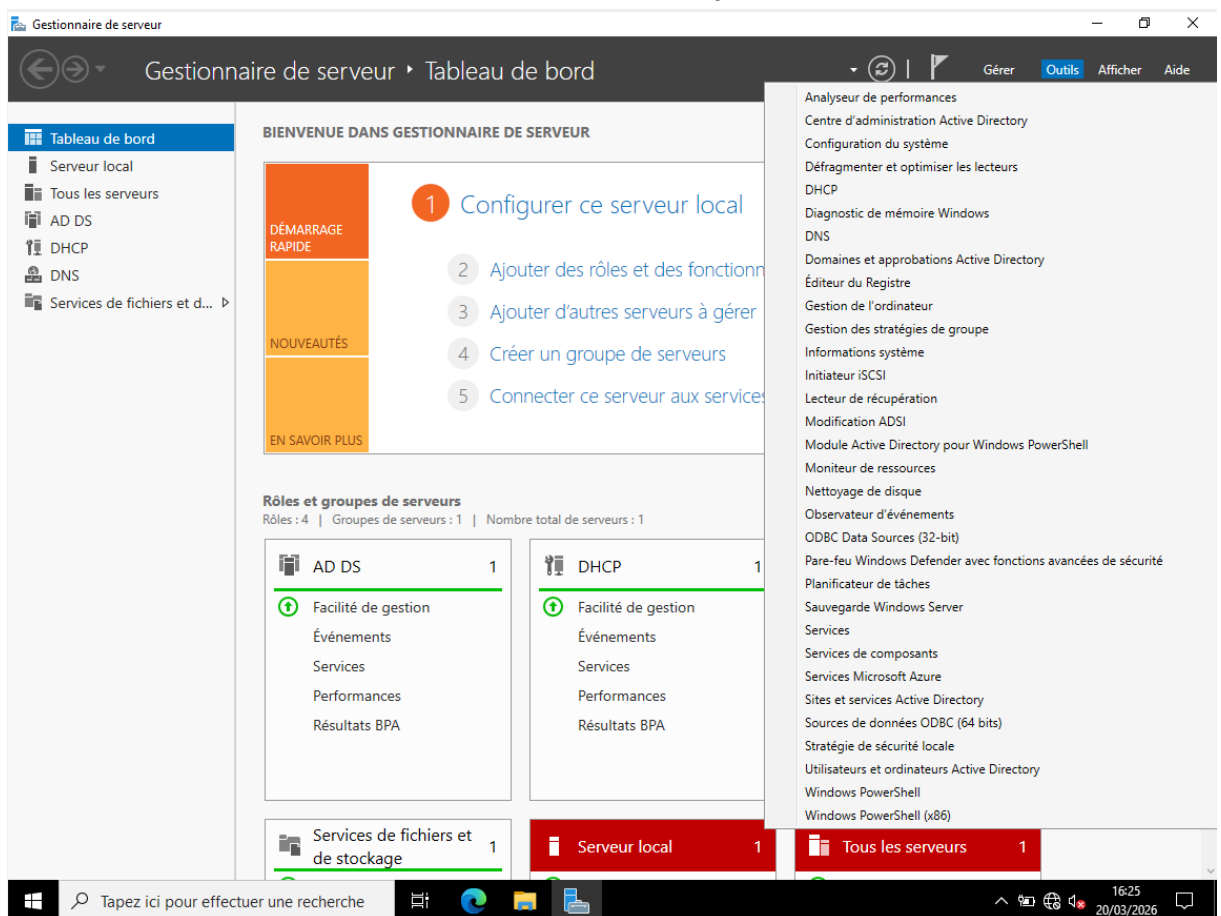
Active Directory est un service d'annuaire développé par Microsoft qui permet de centraliser la gestion des ressources d'un réseau informatique.

Objectif :

L'objectif de cette activité est de savoir comment créer un utilisateur ainsi que d'administrer les droits.

Etapes 1 : Ouvrir utilisateurs et ordinateurs Active Directory

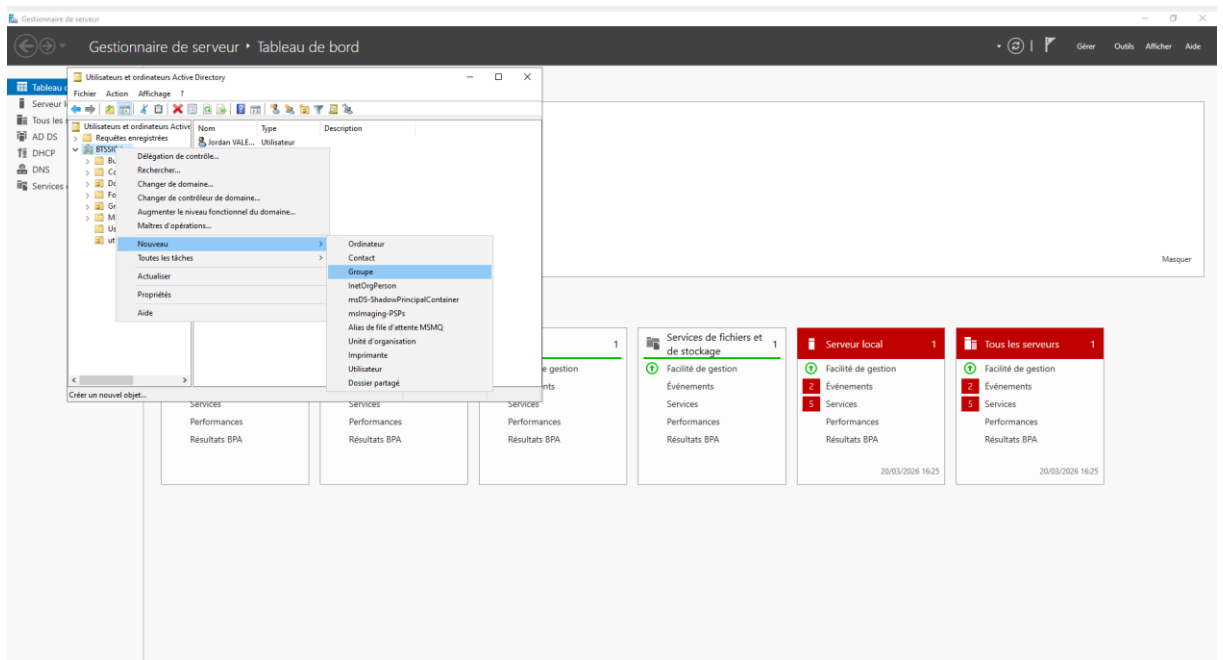
- Ouvrir le gestionnaire de serveur
- Aller dans outils
- Aller dans utilisateurs et ordinateurs Active Directory



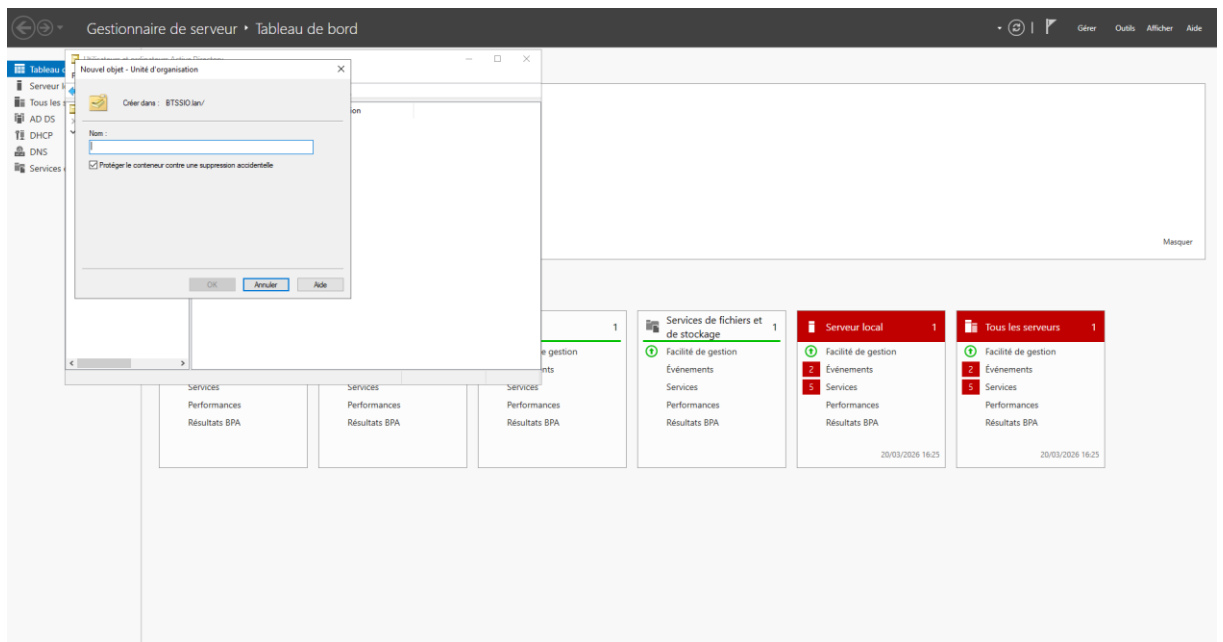
The screenshot displays the Windows Server Management console. The main window title is 'Gestionnaire de serveur'. The left-hand navigation pane shows the 'Tableau de bord' (Dashboard) selected, with sub-items for 'Serveur local', 'Tous les serveurs', 'AD DS', 'DHCP', 'DNS', and 'Services de fichiers et d...'. The central area is titled 'BIENVENUE DANS GESTIONNAIRE DE SERVEUR' and features a 'DÉMARRAGE RAPIDE' (Quick Start) section with a numbered list of five steps: 1. Configurer ce serveur local, 2. Ajouter des rôles et des fonction..., 3. Ajouter d'autres serveurs à gérer..., 4. Créer un groupe de serveurs, and 5. Connecter ce serveur aux service... Below this is a 'Rôles et groupes de serveurs' section showing 'AD DS' and 'DHCP' roles, each with a 'Facilité de gestion' (Management Tools) icon and a list of associated services and events. At the bottom, there are three red buttons: 'Services de fichiers et de stockage', 'Serveur local', and 'Tous les serveurs'. A context menu is open over the 'Outils' (Tools) button in the top right, listing various system and server management utilities, including 'Analyseur de performances', 'Centre d'administration Active Directory', 'Configuration du système', 'Défragmenter et optimiser les lecteurs', 'DHCP', 'Diagnostic de mémoire Windows', 'DNS', 'Domaines et approbations Active Directory', 'Éditeur du Registre', 'Gestion de l'ordinateur', 'Gestion des stratégies de groupe', 'Informations système', 'Initiateur iSCSI', 'Lecteur de récupération', 'Modification ADSI', 'Module Active Directory pour Windows PowerShell', 'Moniteur de ressources', 'Nettoyage de disque', 'Observateur d'événements', 'ODBC Data Sources (32-bit)', 'Pare-feu Windows Defender avec fonctions avancées de sécurité', 'Planificateur de tâches', 'Sauvegarde Windows Server', 'Services', 'Services de composants', 'Services Microsoft Azure', 'Sites et services Active Directory', 'Sources de données ODBC (64 bits)', 'Stratégie de sécurité locale', 'Utilisateurs et ordinateurs Active Directory', 'Windows PowerShell', and 'Windows PowerShell (x86)'. The taskbar at the bottom shows the search bar with the text 'Tapez ici pour effectuer une recherche', the taskbar icons, and the system tray with the date '20/03/2026' and time '16:25'.

Etapes 2 : Créer une OU « utilisateurs »

- Aller sur la forêt
- Faire clic droit -> nouveau -> Unité Organisation

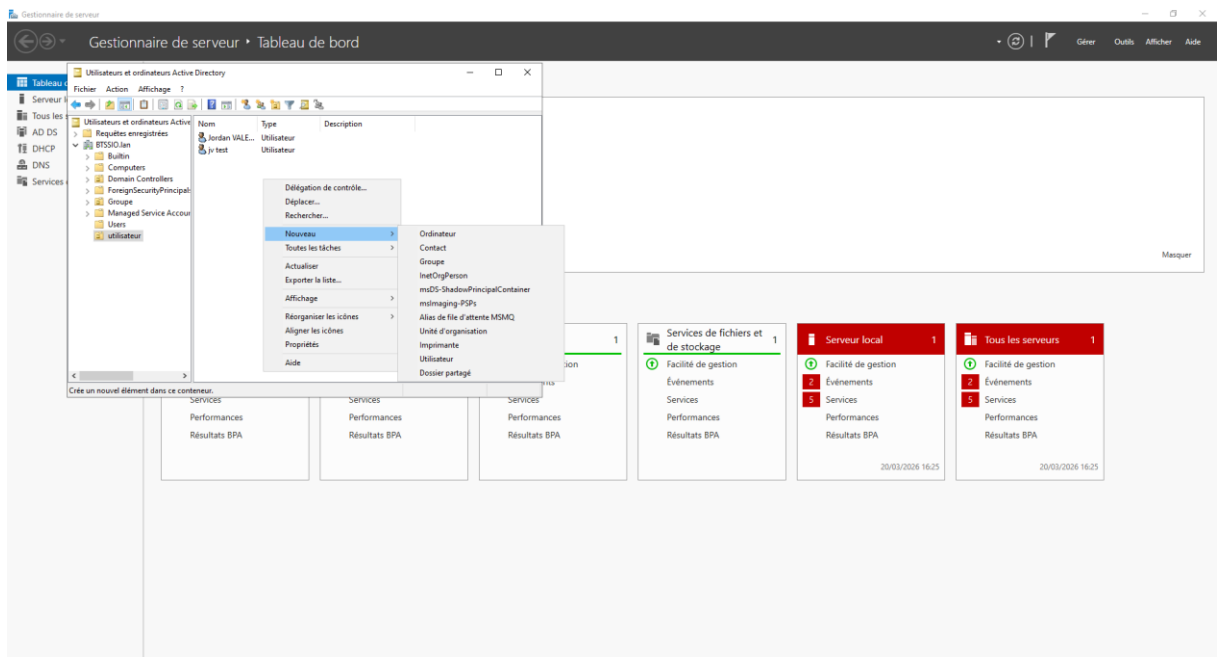


- Mettre comme nom « utilisateurs »

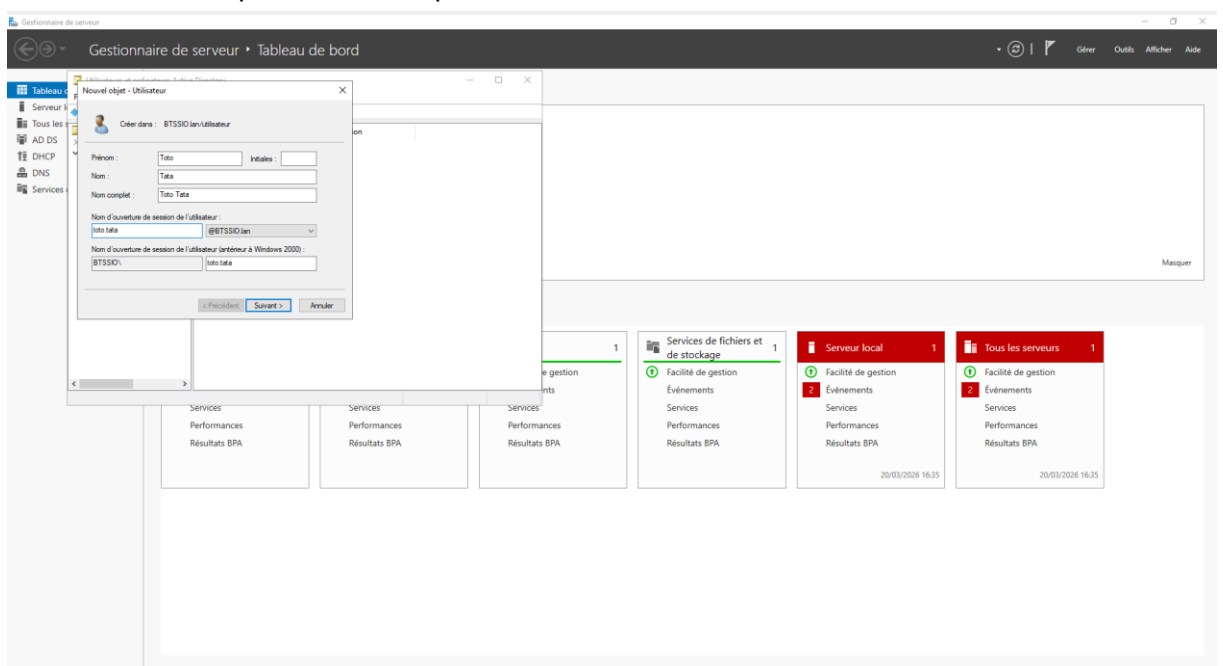


Etapes 3 : créer un utilisateur

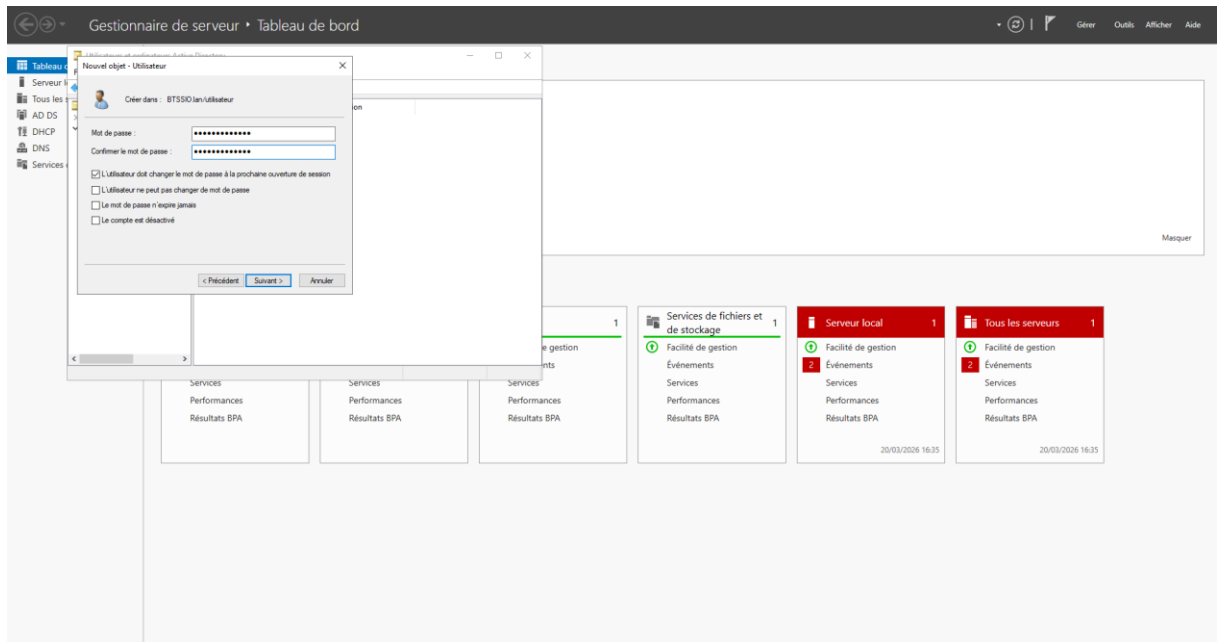
- Faire nouveau utilisateur dans l'OU créé



- Mettre le nom et prénom ainsi que le nom d'ouverture de session voulu



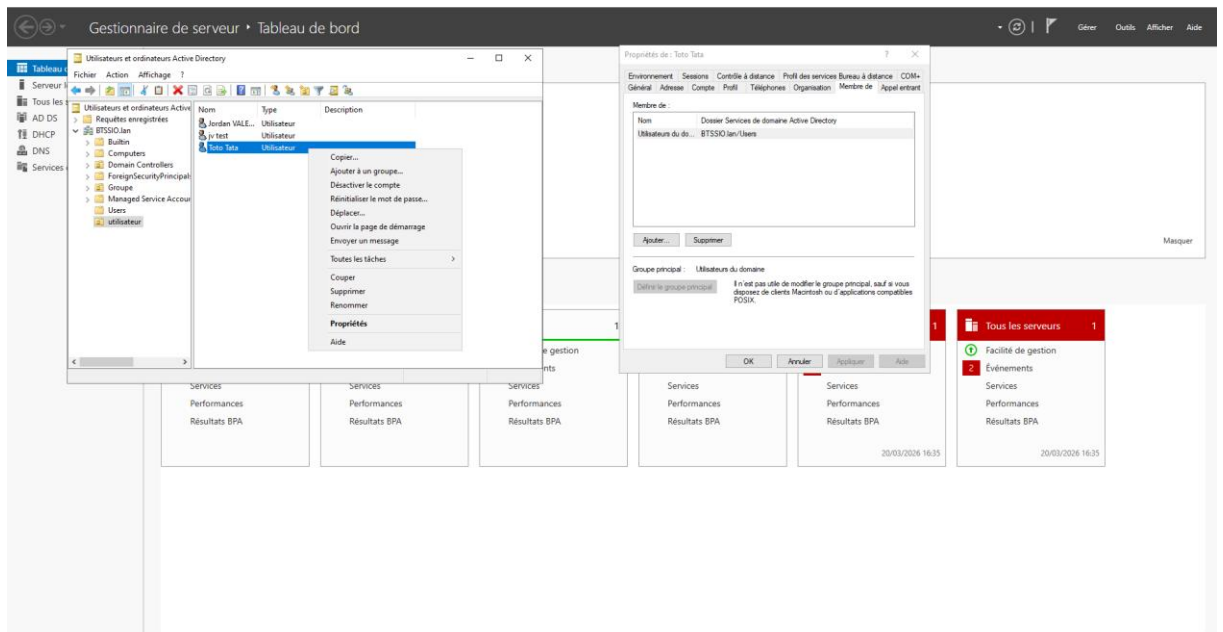
- Renseigner un mot de passe (ne pas oublier de laisser le changement de mot de passe par question de sécurité)



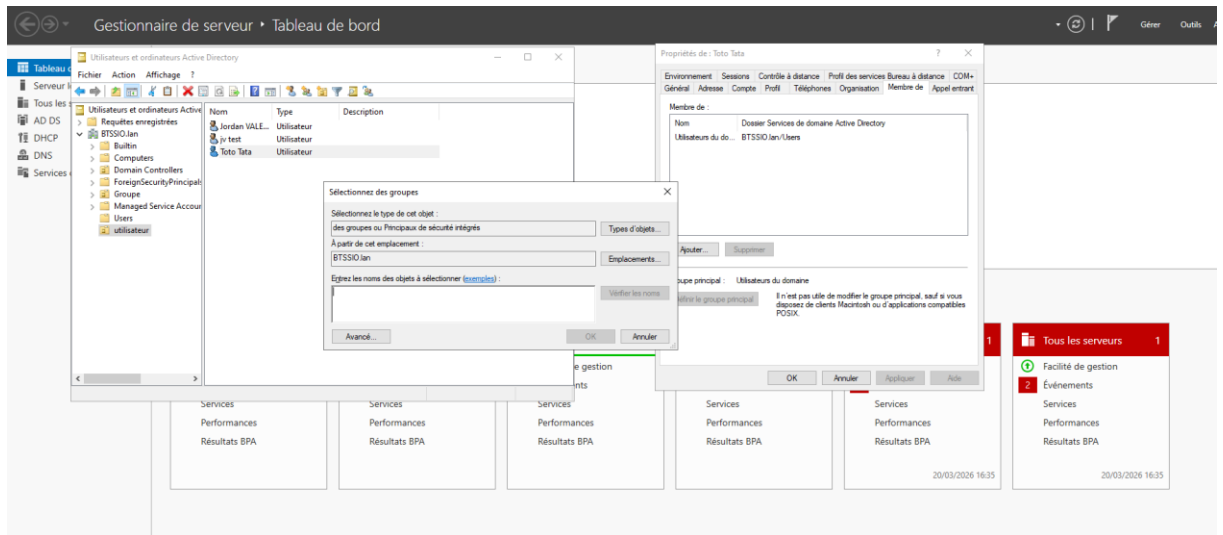
La session utilisateur est créée

Etapes 4 : attribution de groupe de sécurité

- Aller sur l'utilisateur créé puis faire propriétés
- Aller dans la section « Membre de »



- Faire ajouter afin d'attribuer les groupes de sécurité puis faire appliquer

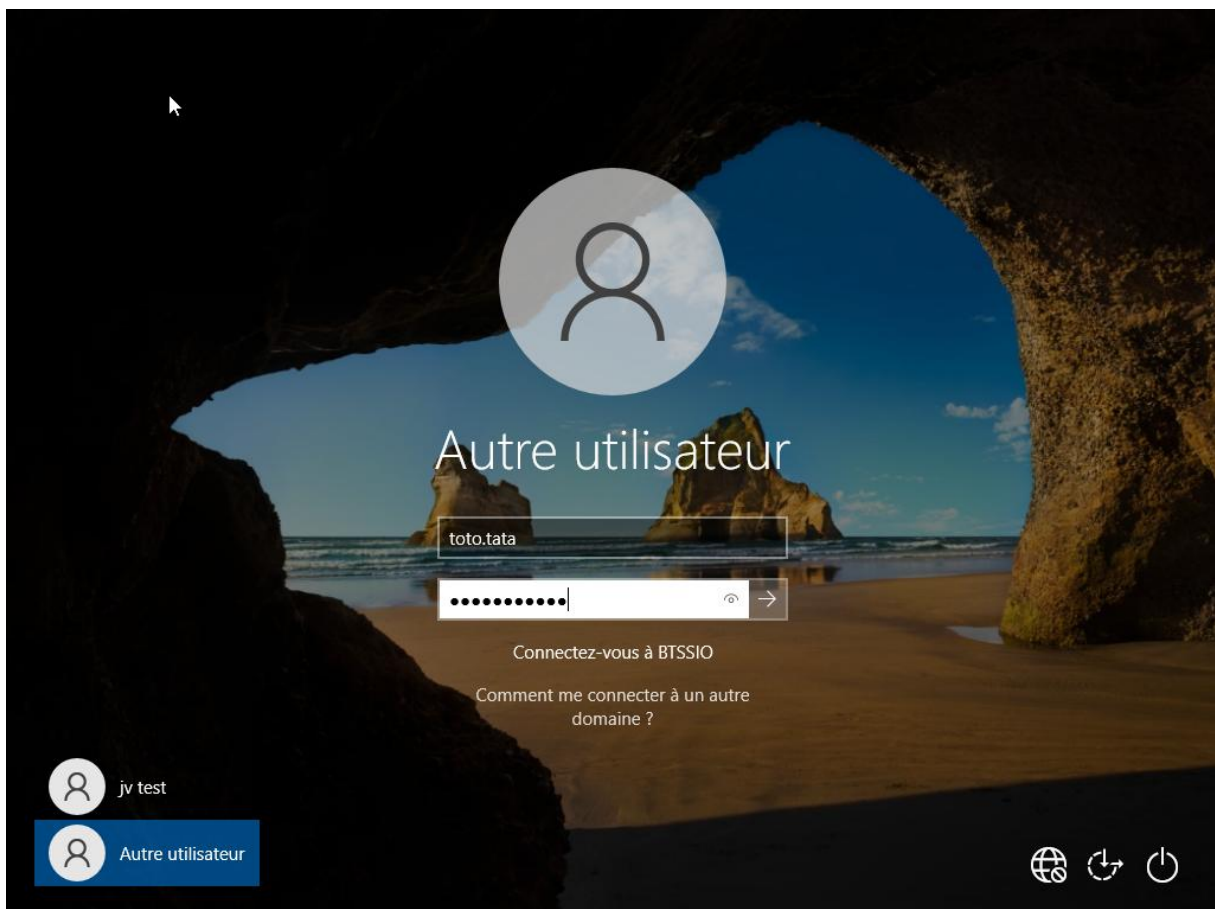


Le groupe a été attribué et la session utilisateur créée

Etape 5 Vérification de connexion

Sur le Poste client

- Se connecter avec les identifiants créés



La connexion ayant été établie, nous pouvons confirmer que cela fonctionne